

## / DIE **BERATUNGSSTELLEN ARBEIT** UNTERSTÜTZT SIE:

- bei Konflikten am Arbeitsplatz.
- bei drohender oder erfolgter Kündigung.
- bei der Suche nach einer neuen Arbeitsstelle.
- bei der Erstellung von Bewerbungsunterlagen.
- bei der Beantragung von aufstockenden Leistungen.
- wir zeigen Ihnen, wo Sie weitere Hilfe finden. (Anlauf- und Beratungsstellen)



## / **KONTAKT** ZU UNS



### **BERATUNGSSTELLE ARBEIT**

Schulgasse 1  
42853 Remscheid

### **TERMINANFRAGEN**

Telefonisch oder per E-Mail

T 02191 . 591 60 0

**beratungsstellenarbeit-rs@**  
diakonie-kklnep.de

**Diakonie**

**Remscheid**

im Kirchenkreis Lennepe

 **BERATUNGSSTELLEN**  
**ARBEIT**

unemployment § Kündigung Somaj  
البطالة  
Kündigung  
Arbeitslosigkeit  
UNGE- WISSEIT  
Wypowiedzenie  
Bewerbung  
Bezработица  
§

Mit finanzieller Unterstützung des Landes Nordrhein-Westfalen und der Europäischen Union



Ministerium für Arbeit,  
Gesundheit und Soziales  
des Landes Nordrhein-Westfalen



[www.diakonie-kklnep.de](http://www.diakonie-kklnep.de)

Wir freuen uns über Ihre Spende

KD Bank Dortmund

IBAN DE02 3506 0190 1010 2080 21

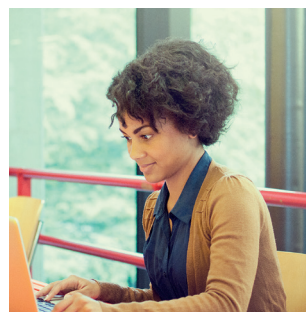
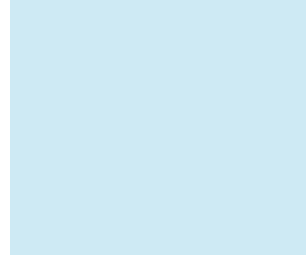
BIC GENODED1DKD

Verwendungszweck 2930 2000

**sozial. engagiert. evangelisch.**



/ WIR NEHMEN UNS ZEIT FÜR SIE UND SUCHEN **GEMEINSAM MIT IHNEN** NACH MÖGLICHKEITEN, IHRE SITUATION ZU VERBESSERN. ALLE BERATUNGEN UND HILFEN WERDEN **ABSOLUT VERTRAULICH** BEHANDELT UND SIND FÜR SIE KOSTENLOS.



## / **UNTERSTÜTZUNG** BEI PREKÄRER BESCHÄFTIGUNG

### **Wir erklären: Was ist Prekäre Beschäftigung?**

Prekäre Beschäftigung liegt vor, wenn grundlegende Arbeitsrechte nicht eingehalten werden.

- Sie erhalten nicht den gesetzlichen Mindestlohn.
- Sie sind krank oder haben Urlaub und werden nicht bezahlt.
- Sie müssen mehr Stunden arbeiten als gesetzlich erlaubt.
- Sie haben keinen schriftlichen Arbeitsvertrag bekommen.
- Die Bedingungen in Ihrem Arbeitsvertrag werden nicht eingehalten / umgesetzt.
- Ihnen wurde unrechtmäßig gekündigt.
- Die Kündigung kam nicht schriftlich.
- Sie haben keine Schutzkleidung und Schutzausrüstung.
- Ihre Ausweisdokumente wurden vom Arbeitgeber einbehalten.

## / **ARBEITSRECHTLICHE BERATUNG BEI PREKÄREN ARBEITSVERHÄLTNISSSEN**

- Umgehung des gesetzlichen Mindestlohn
- Nichteinhaltung vertraglicher oder tariflicher Vereinbarungen
- unrechtmäßige/gesetzwidrige Abzüge vom Lohn
- fehlende Arbeitsunterlagen (Arbeitsverträge, Gehaltsabrechnungen)
- geringe / keine Zuschläge für Überstunden, Nacht-, Sonn- und Feiertagsarbeiten
- überzogene (nicht angemessene) Leistungsvorgaben
- Erfassung der Arbeitszeiten
- fehlende Lohnfortzahlungen im Krankheitsfall oder bei Urlaub
- unrechtmäßige Kündigung
- Umgehung von arbeitsrechtlichen Standards und damit Gefährdung von Sicherheit und Gesundheit
- Behinderung bei der Durchsetzung von Arbeitnehmerrechten

